

# Autoproduction Autoconsommation

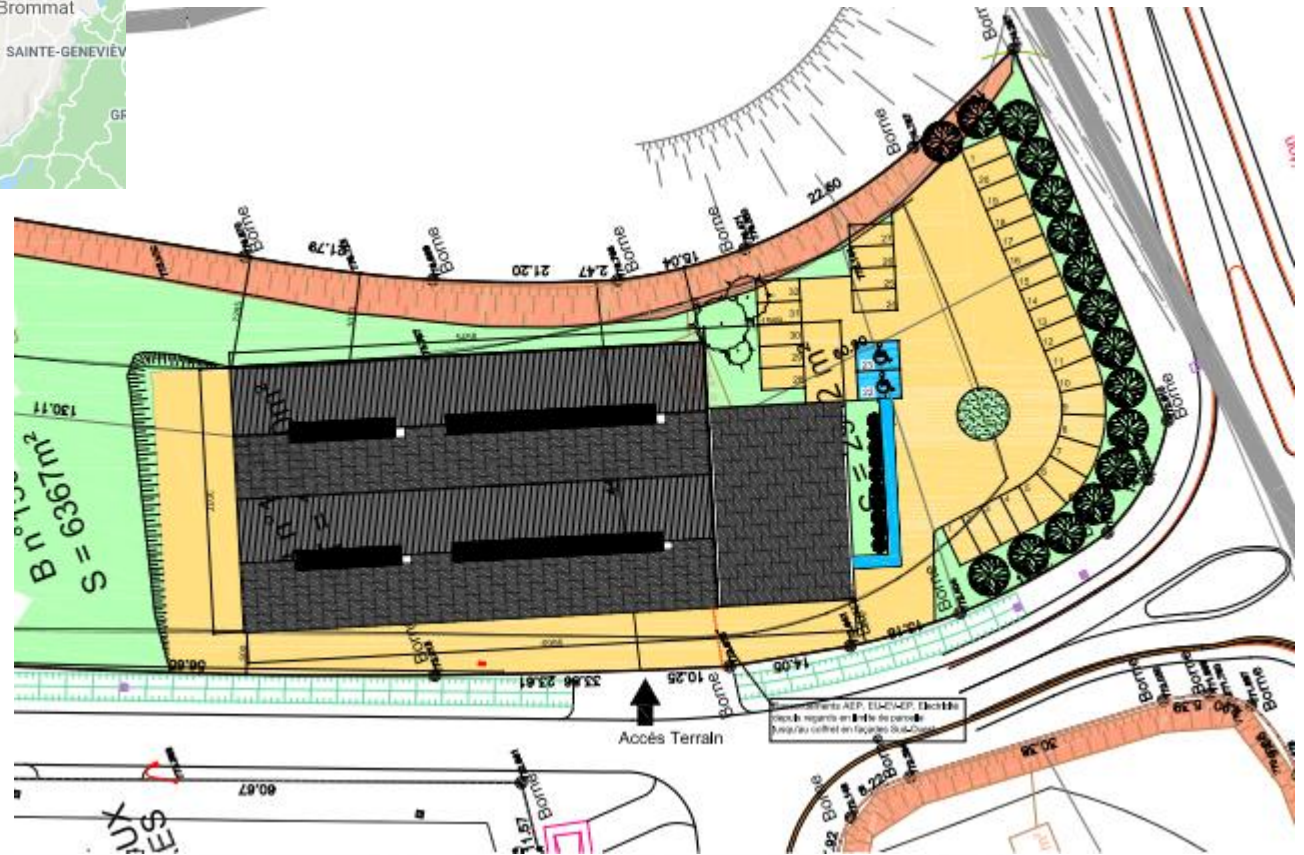
---

**SDE 15**

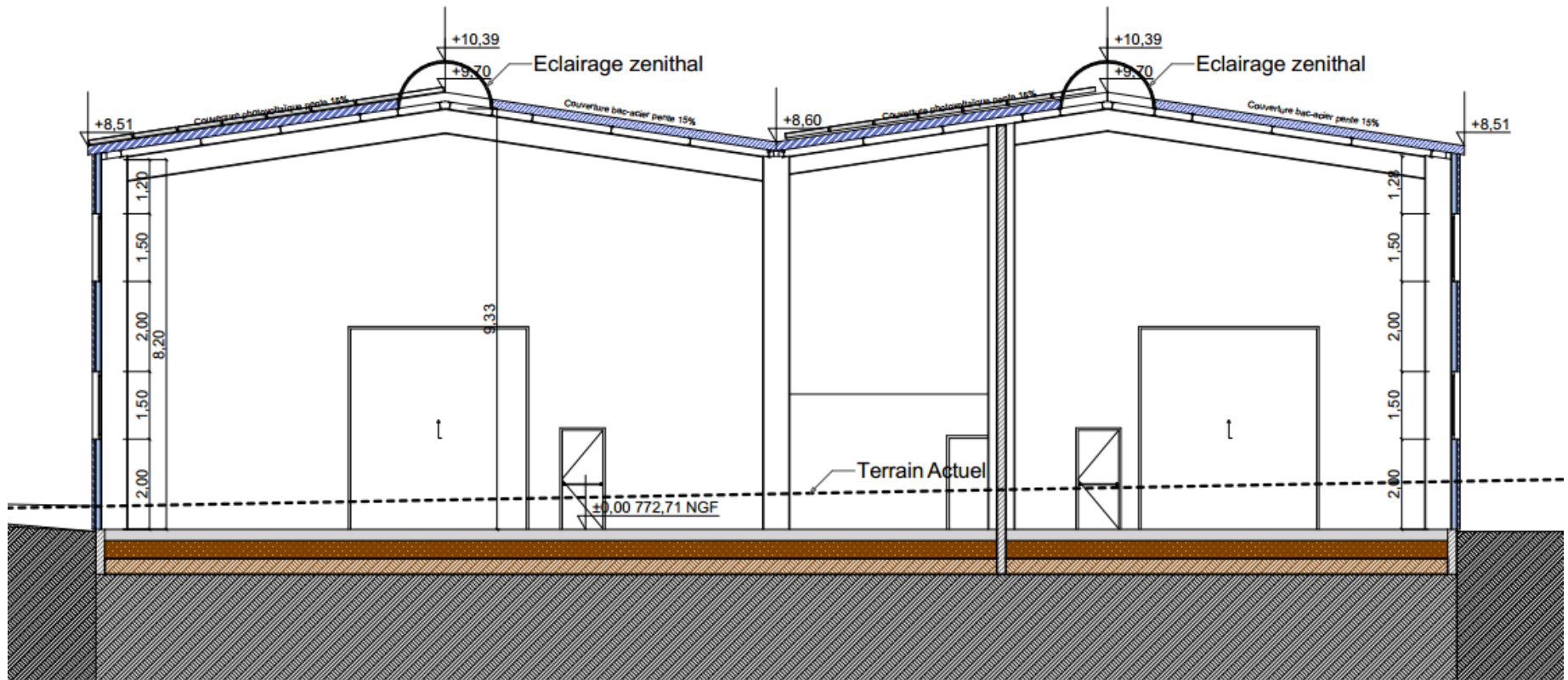
**17 octobre 2019**



# Situation du Site

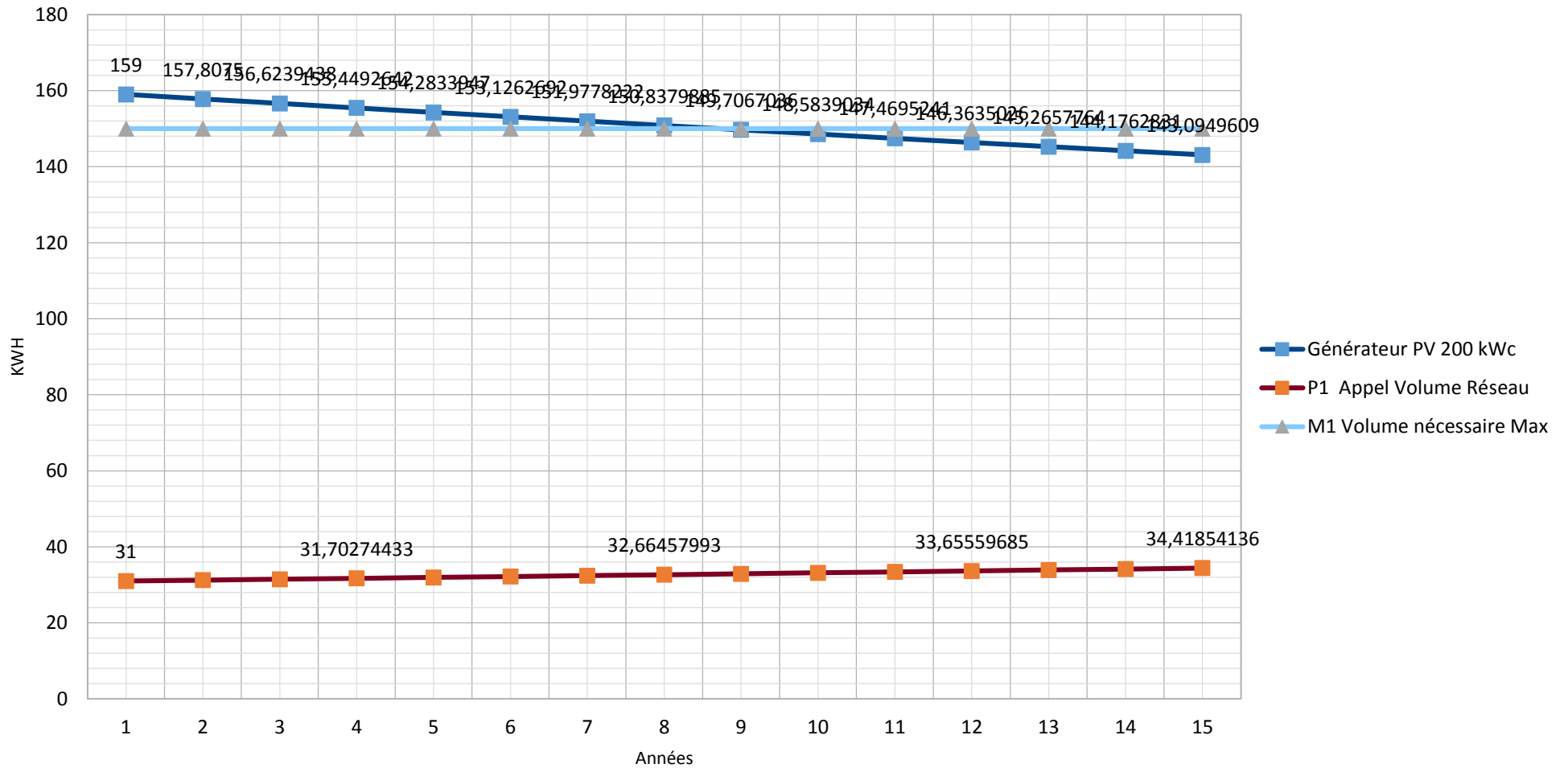


# Atelier Relais Implantation des PV



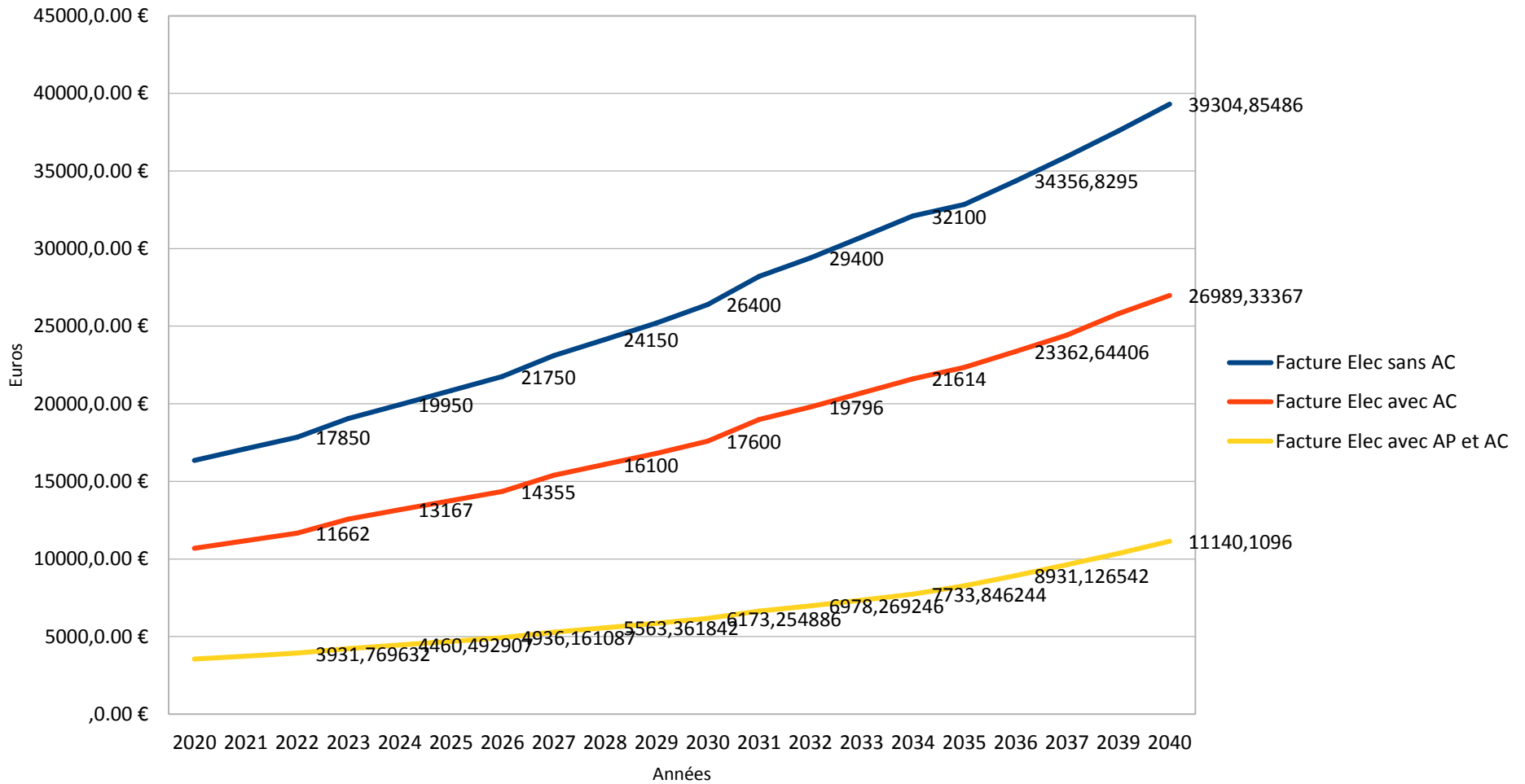
# Projection de la Production

## Analyse Puissance Production et Consommation



# Facture Elec à 20 ans

Evolution du Coût Energétique



# Bilan

À 15 ans	Factures	Investissement	Fonctionnement	Total
Edf	352 200 €			352 200 €
Autoconso	234 375 €	62 535 €	35 880 €	332 790 €
Autosuffisa	76 427 €	209 930 €	40 000 €	326 357 €

A 20 ans			Fonctionn..	
Edf	175 915 €			528 115 €
Autoconso	120 123 €		11 960 €	464 873 €
Autosuffisa	47 230 €		7000 €	380 000 €



**FIN**

