

LA CITOYENNE SOLAIRE

ADOPTÉ UN PANNEAU SOLAIRE !

Dernière actualisation : 01/06/2019



En partenariat avec



ADEME



Agence de l'Environnement
et de la Maîtrise de l'Énergie



Parc
naturel
régional
Périgord-Limousin
Parc Périgord-Limousin



LA CITOYENNE SOLAIRE



QUI SOMMES-NOUS ?

La Citoyenne Solaire en
quelques chiffres
(au 01/06/2019)

- 73 associés dont 2 communes
- 98 600 € collectés (capital social)
- 16 centrales en exploitation
 - 15 x 9kWc + 1 x 36 kWc
 - 950 m²
 - 190 000 kWh/an (eq. 57 ménages)
- 1 centrales en construction
 - 1 x 36 kWc
 - 200 m²
 - 40 000 kWh/an (eq. 12 ménages)
- De nombreux projets à l'étude
 - Centrales de 9 à 100 kWc
 - Soit 50 à 600 m²



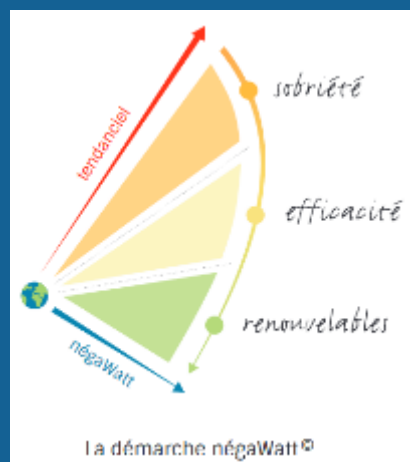
=> Rejoignez-nous <=

LA CITOYENNE SOLAIRE



NOS OBJECTIFS

- ☀ Participation à la transition énergétique et sociétale
- ☀ Prise de conscience des citoyens
- ☀ Développement territorial
- ☀ Décentralisation de la production d'énergie
- ☀ Retombées économiques locales
- ☀ Placement éthique



LA CITOYENNE SOLAIRE



DEVELOPPER ENSEMBLE DES TOITURES SOLAIRES

- ☀ **Production et vente d'électricité** à partir de l'énergie photovoltaïque grâce à des **installations > à 9 kWc (55m²) sur des toitures de bâtiments**
- ☀ **Investissement participatif et citoyen ouvert à tous** par la création d'une société à capital variable



- **Objectif énergétique** : atteindre le **MEGAWATT installé !!!**
- **Objectif collectif** : dépasser les **500 adhérents !!!**

LA CITOYENNE SOLAIRE

LE PROJET

➤ Un projet citoyen

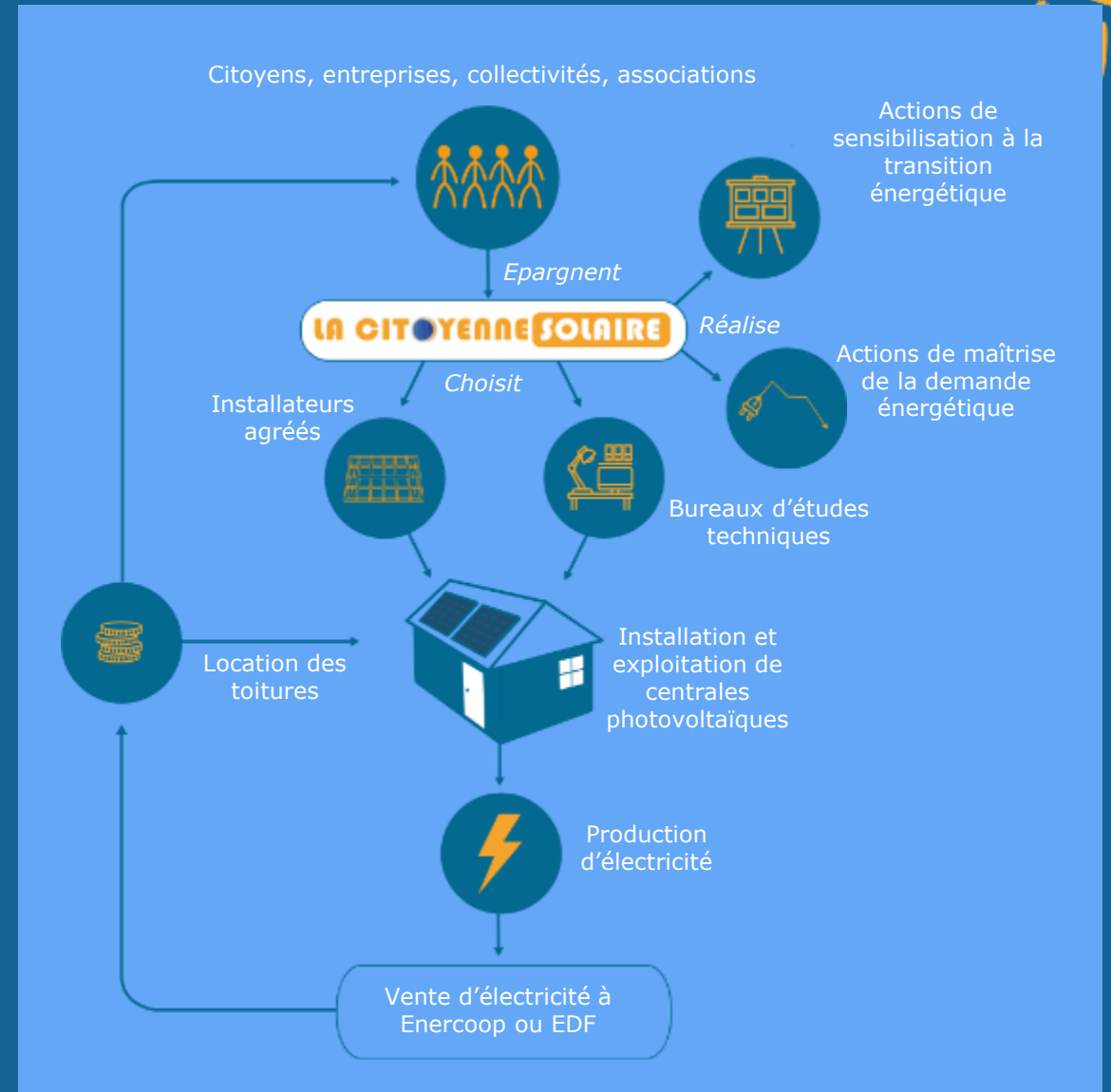
- ☀ Une initiative locale, portée, financée et maîtrisée par des citoyens
- ☀ Une gouvernance transparente et démocratique

➤ Des énergies locales

- ☀ Développement des énergies renouvelables
- ☀ Gestion locale d'une ressource énergétique locale
- ☀ Autonomie énergétique du territoire

➤ Des retombées économiques locales

- ☀ Intervention d'entreprises du territoire
- ☀ Loyer pour les toitures
- ☀ Dividendes pour les actionnaires
- ☀ Cibler son épargne sur un projet éthique



LA CITOYENNE SOLAIRE



RÔLE DES CITOYENS ET DES COLLECTIVITÉS

Maitrise totale du projet :

- ☀ *Gestion et animation du collectif*
- ☀ *Sélection des toitures*
- ☀ *Choix des prestataires et partenaires*
- ☀ *Financement des centrales*
- ☀ *Choix stratégiques*
- ☀ *Organisation et participation à diverses manifestations de promotion et de sensibilisation (Alternatiba, éco-rurales, foires bio, journées du parc, etc.)*

