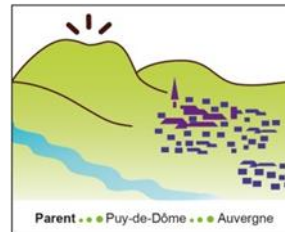
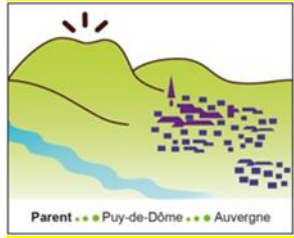


Commune de PARENT PUY de DÔME

Projet d'Autoconsommation et revente du surplus

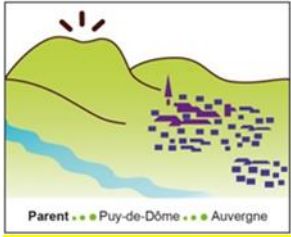




Nouveau bâtiment communal

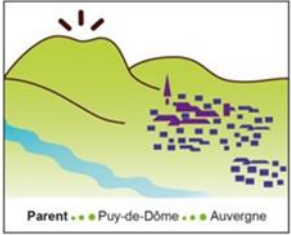
- En 2017 la commune de PARENT a décidé de construire un nouveau bâtiment de 600 m² regroupant les services de la mairie ainsi qu'une médiathèque et 2 salles activités.
- Dans le cadre de notre politique de développement durable , nous avons choisi de réaliser un bâtiment à hautes performances énergétiques, avec utilisation de matériaux bio sourcés ainsi qu'une production d'électricité photovoltaïque avec autoconsommation et revente du surplus (au départ , nous étions partis sur de l'autoconsommation collective)
- **Objectif ENR de la commune:**
 - Pour chaque construction ou rénovation de bâtiments communaux , installer du photovoltaïque si c'est techniquement possible.





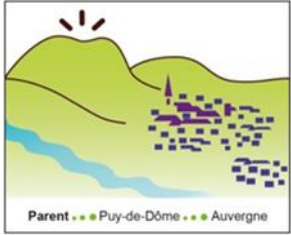
Notre projet de production

- 120 panneaux de 300 w soit une puissance crête de 36 KW
- Installés sur un toit plat (pente 3%) monté sur des plots
- 2 onduleurs triphasés de 15 KW
- Comptage de production et de revente
- Une production estimée à 38 000 KWH annuel
- Contrat EDF : tarif bleu
- Mise en service 22 mars 2019
- Estimation du surplus revendu à EDF : 25 000 KWH



Le matériel





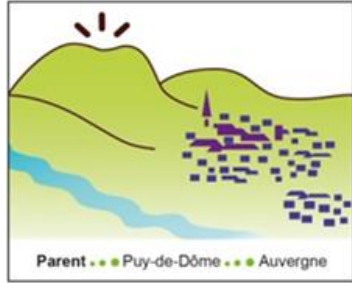
Le financement

Investissement

- Un cout de fournitures de 48 000 €HT
- Subvention
 - Région : spécifique photovoltaïque: 7300 €
 - Liée au bâtiment : 57 %
- Une prime pour autoconsommation de 7200 € versée sur 5 ans

Fonctionnement

- Un contrat d'achat du surplus avec EDF OA : 0,06 € par KWH
- Une forte diminution de notre consommation, dans la journée nous revendons à EDF
- Un cout énergétique annuel pour le bâtiment estimée à 0 €



Les étapes d'un projet photovoltaïque

- Vérifier la possibilité technique d'installation
- Estimer le potentiel de production et son utilisation
- Estimer le cout d'investissement, les subventions possibles
- Sélectionner un bureau d'études pour préparer l'appel d'offres
- Lancer un appel d'offres pour les travaux
- Contacter son fournisseur d'énergie et choisir le type de contrat de production
- Réaliser les travaux , obtenir le Consuel
- Mettre en service l'installation
- Finaliser le contrat avec le fournisseur d'énergie

Courbe de consommation / injection en KW

Puiss TGBT General

17/09/19 10:20

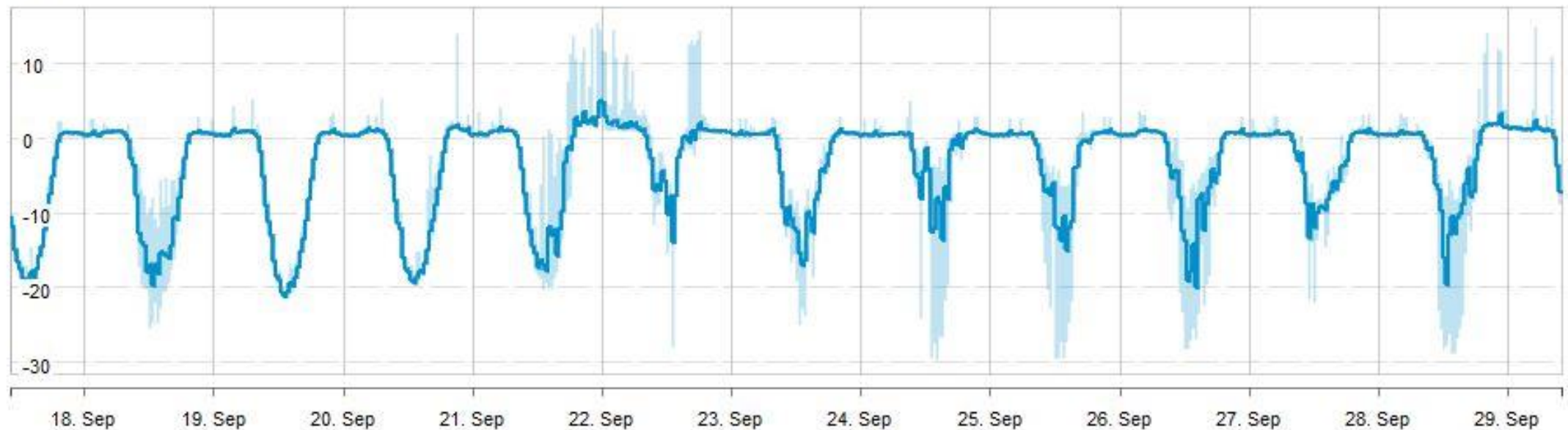
29/09/19 10:20



Résolution 30 minutes

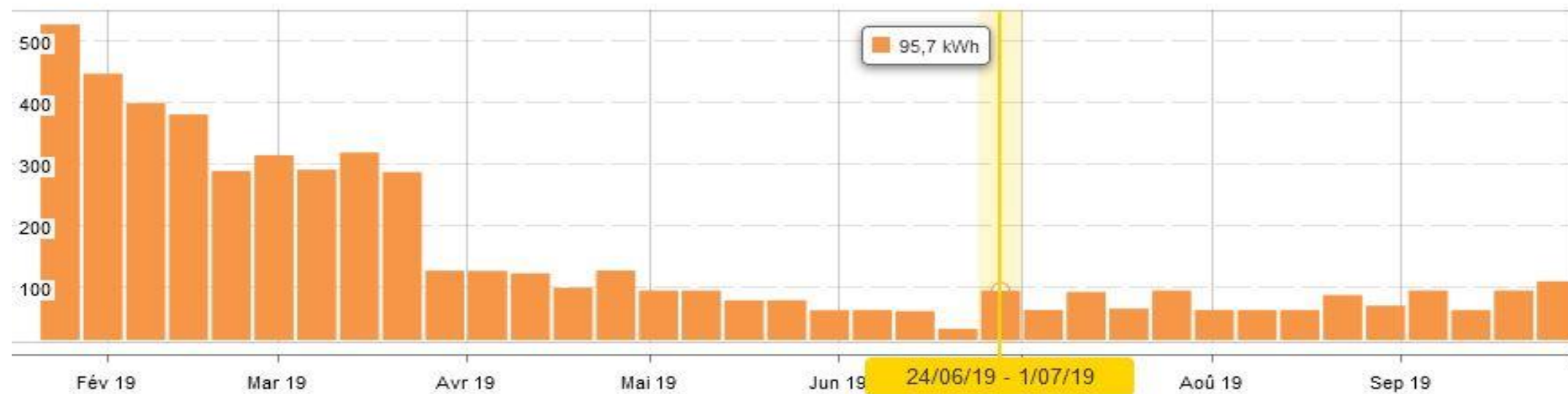
Puiss TGBT General Puiss TGBT General (kW)

kW



Suivi consommation et injection

cWh



TGBT Gen Inject TGBT Gen Inject (kWh)

kWh

